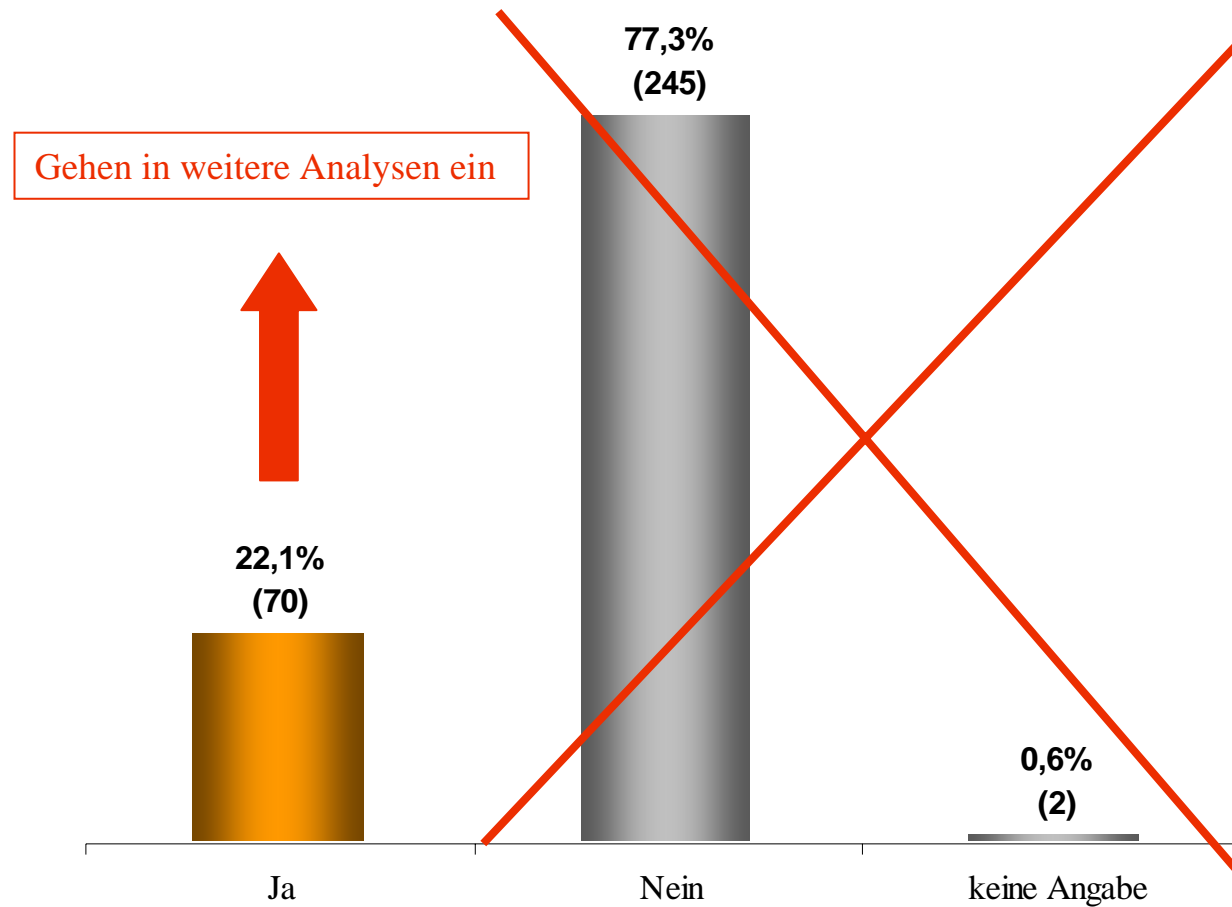


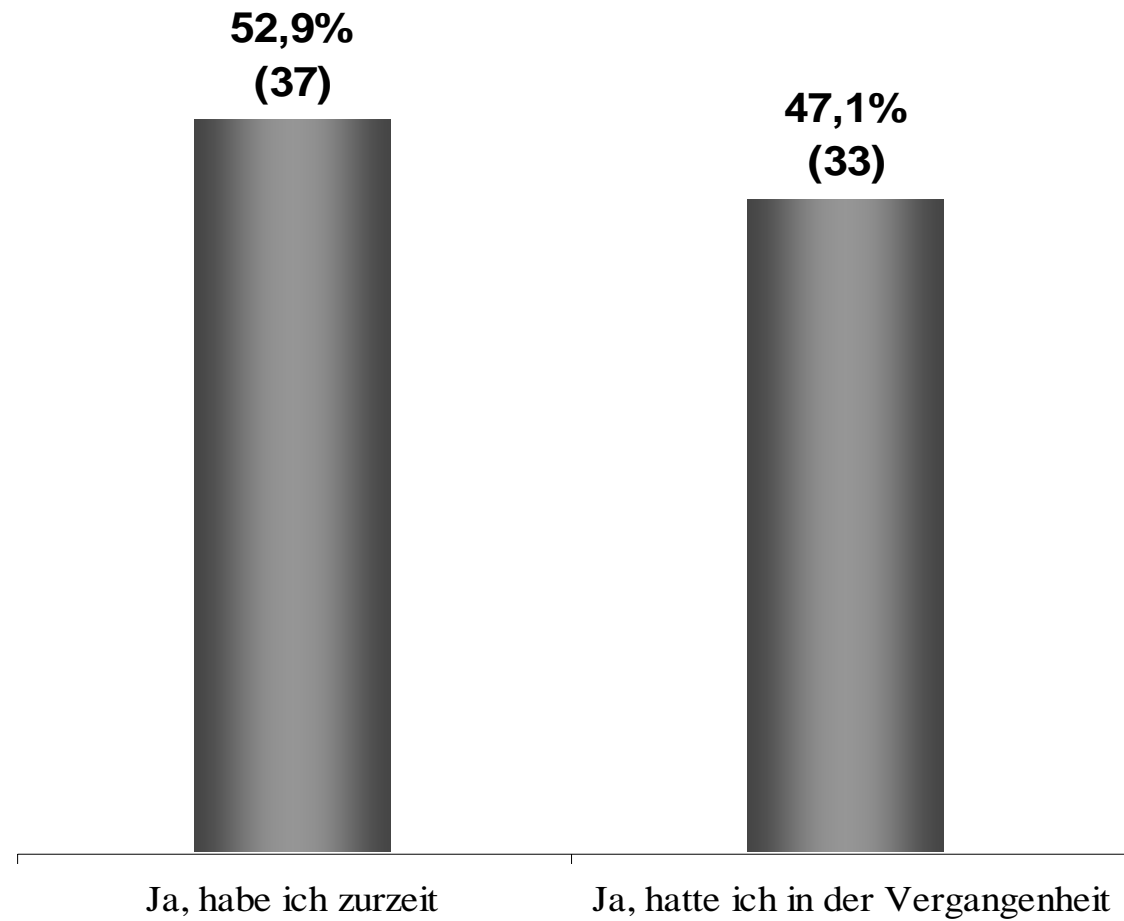
Vereinbarkeit von Arbeitsplatz und Pflegeaufgaben

an der
Universität Oldenburg

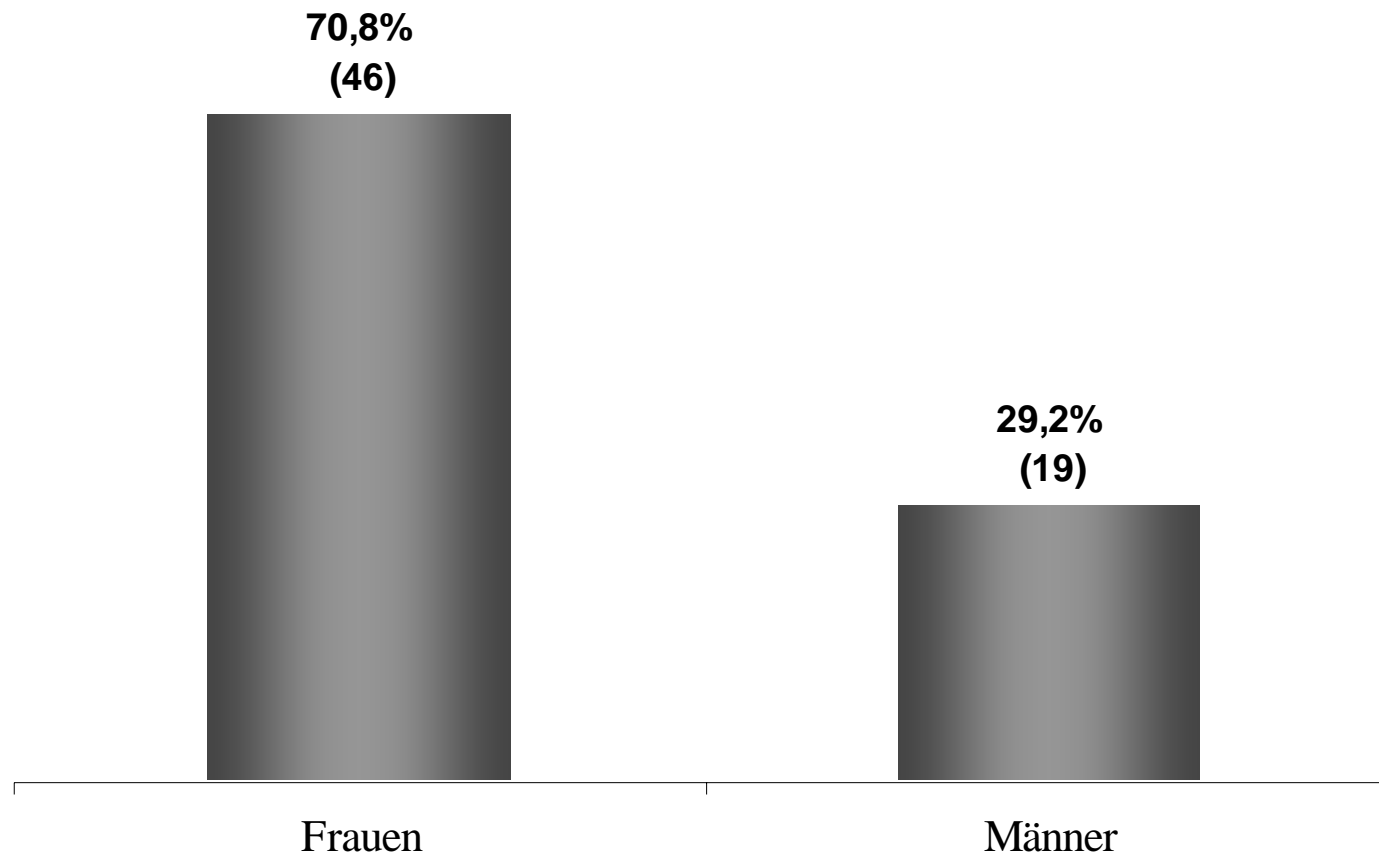
Pflege-/ hilfsbedürftige Angehörige zu betreiben (Häufigkeiten)



Pflege-/ hilfsbedürftige Angehörige zu betreiben (Häufigkeiten)

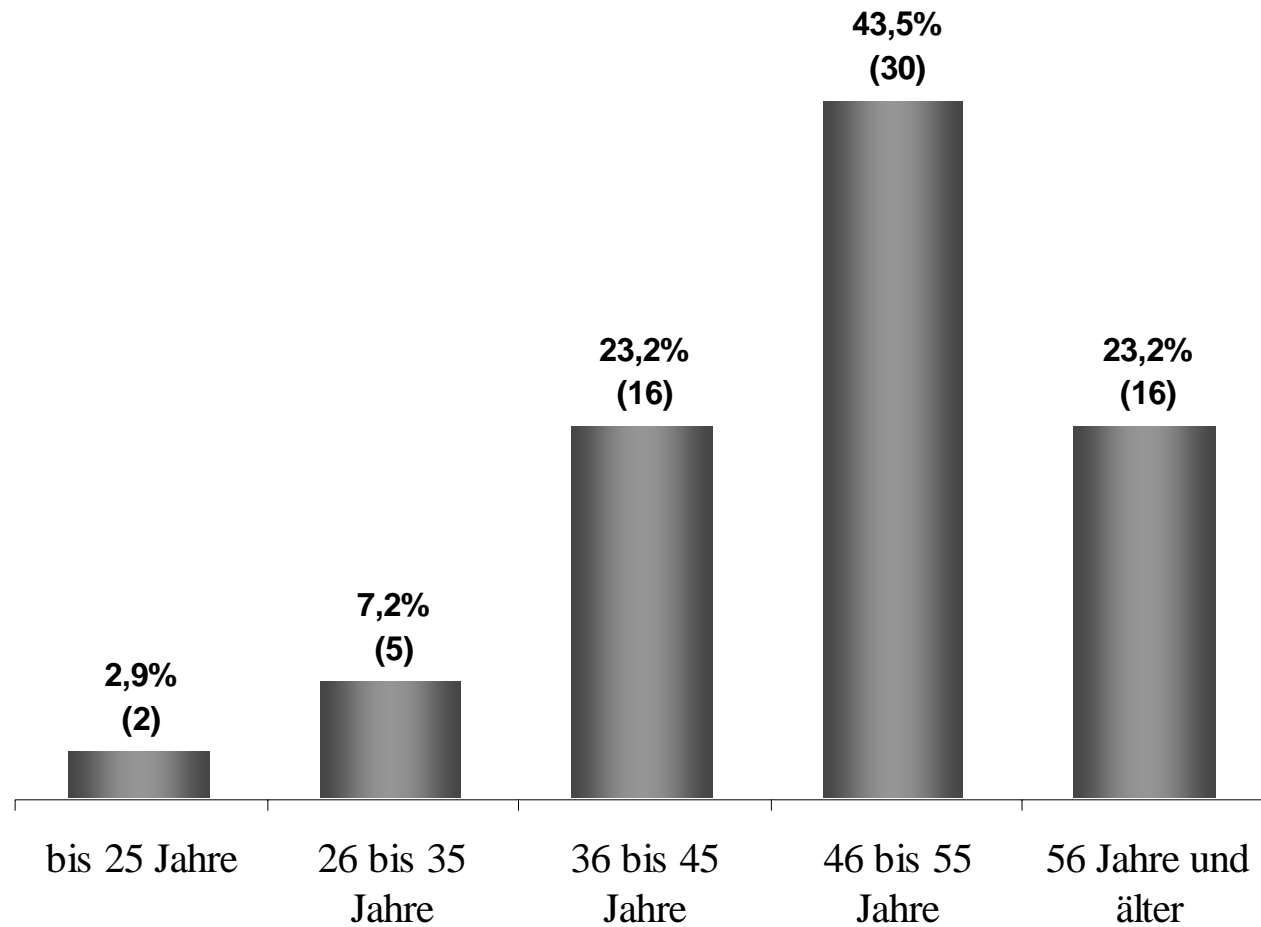


Geschlecht (Häufigkeiten)



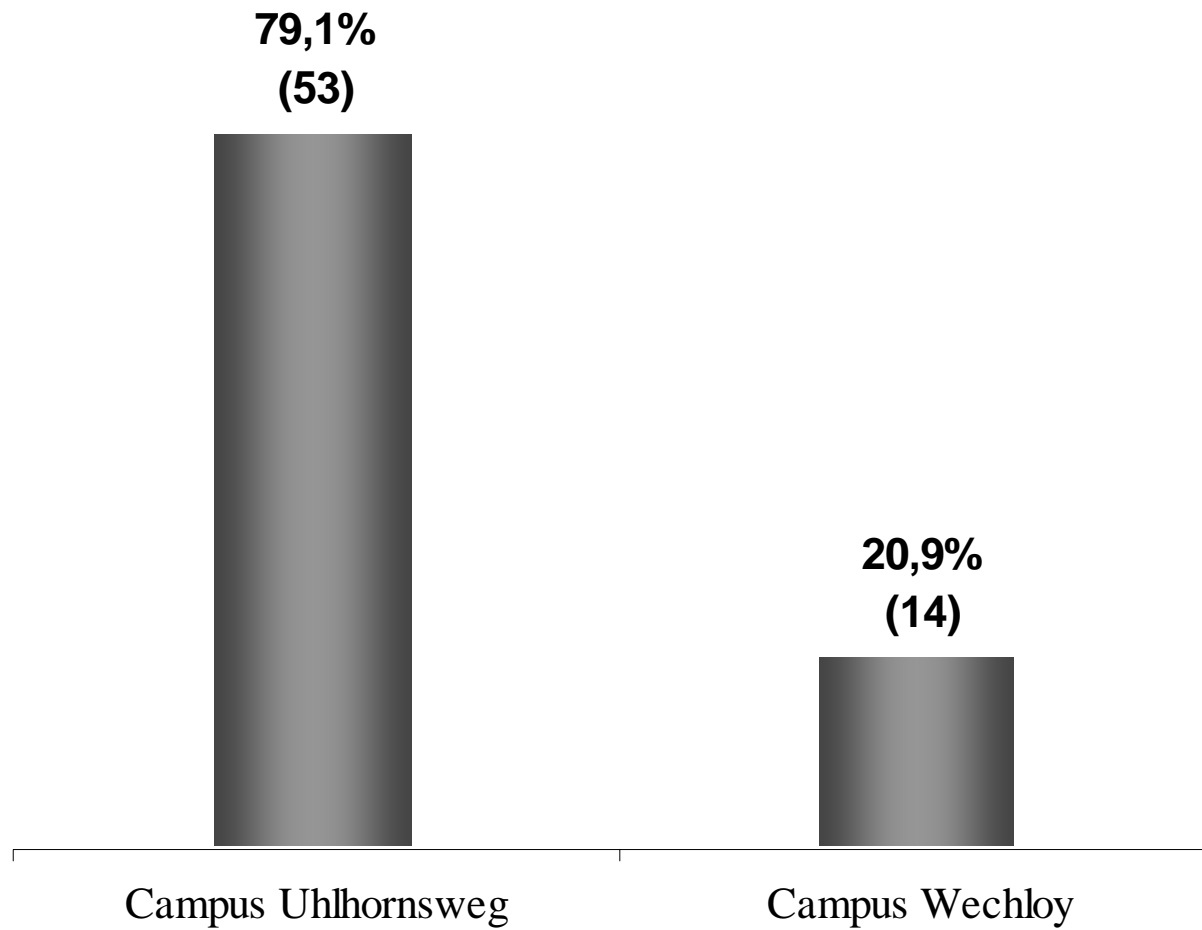
Alter der Befragten

(Häufigkeiten)



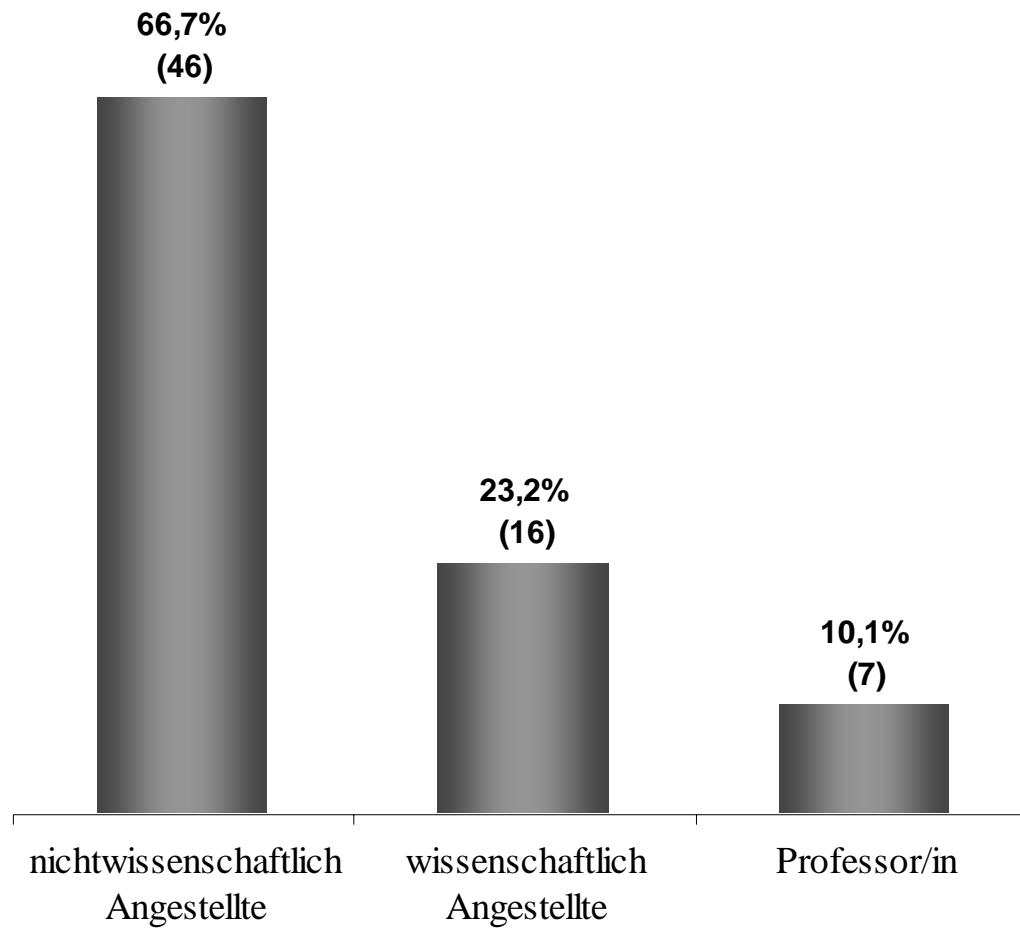
Beschäftigungsort

(Häufigkeiten)



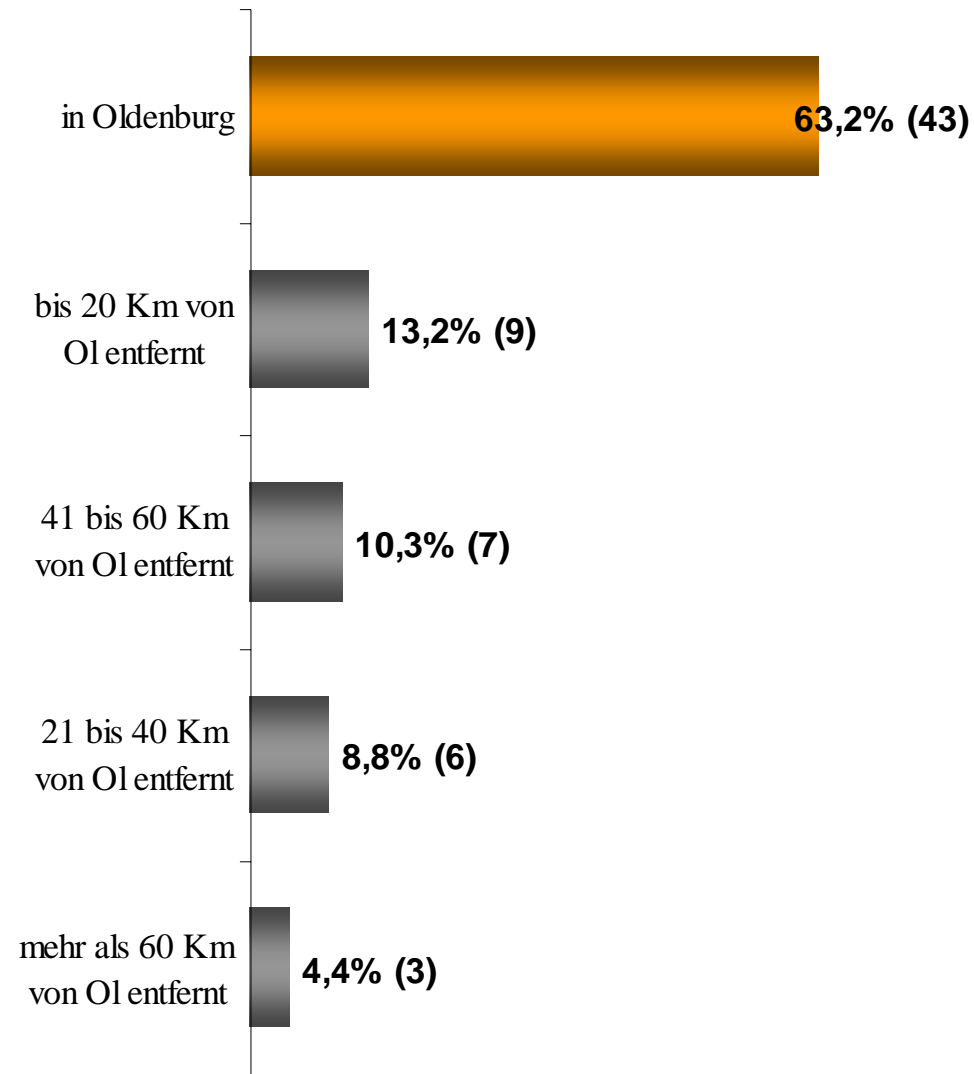
Berufsgruppen

(Häufigkeiten)



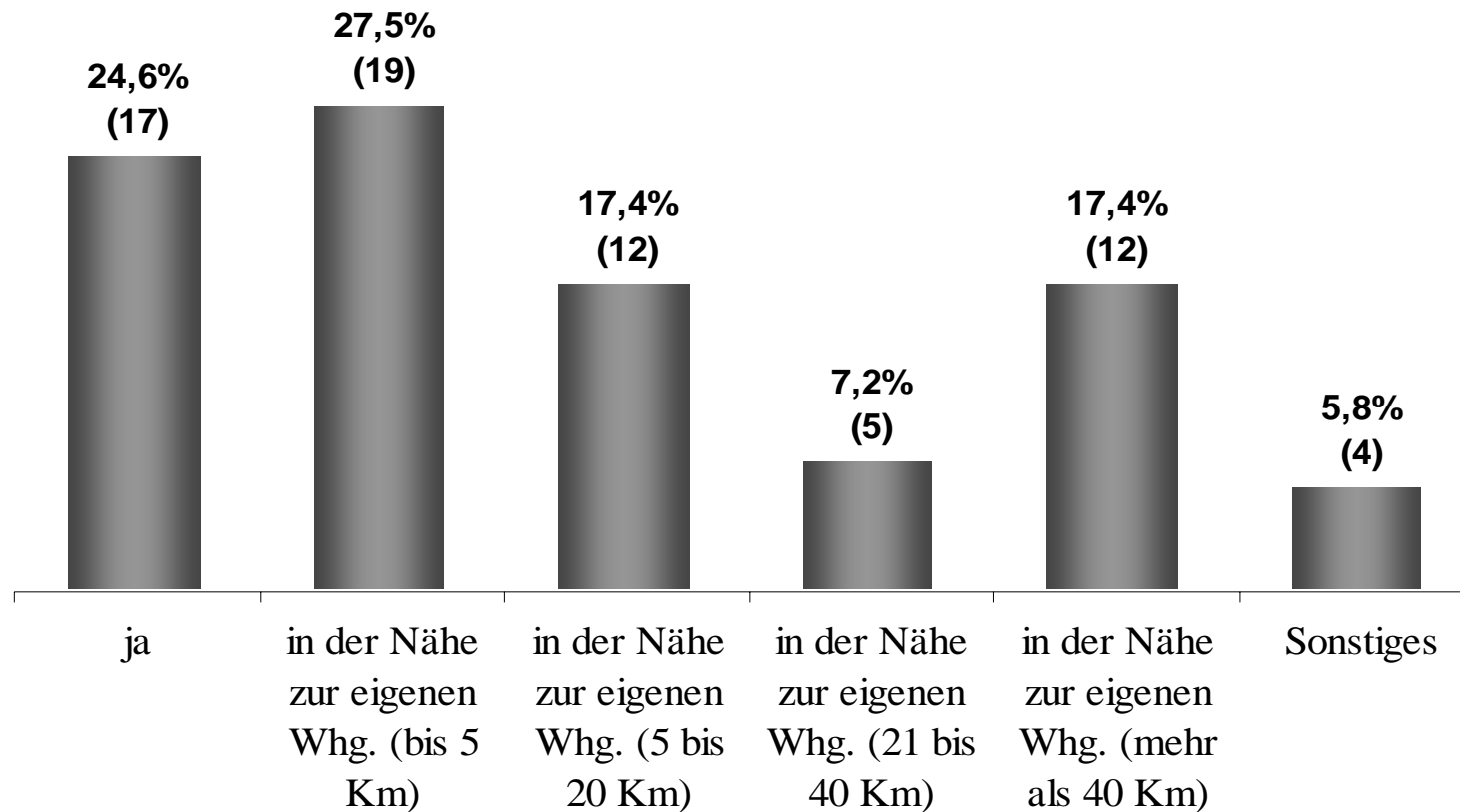
Wohnort

(Häufigkeiten)



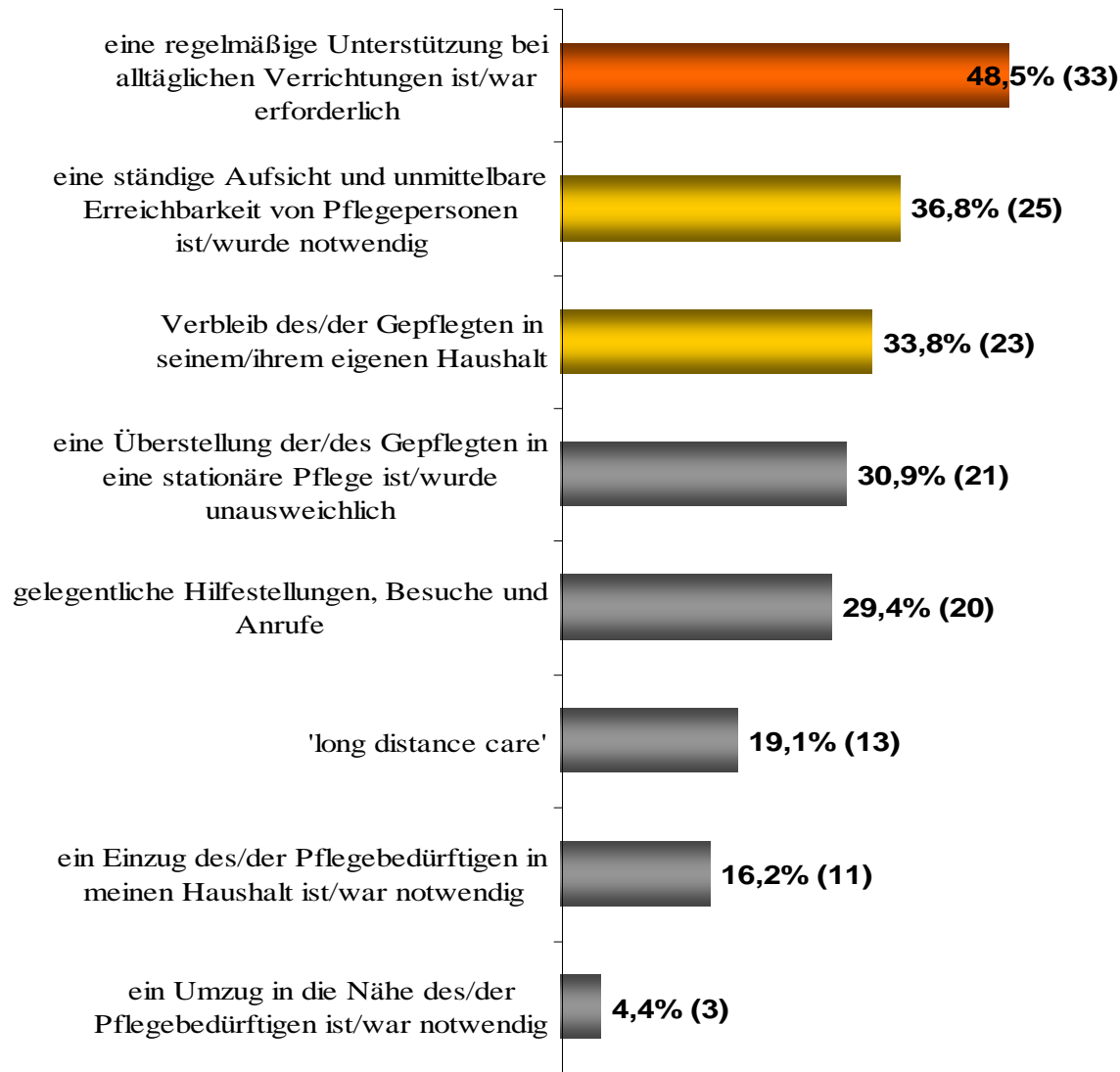
Wohnen bzw. wohnten die zu pflegenden

Angehörigen im HH (Häufigkeiten)



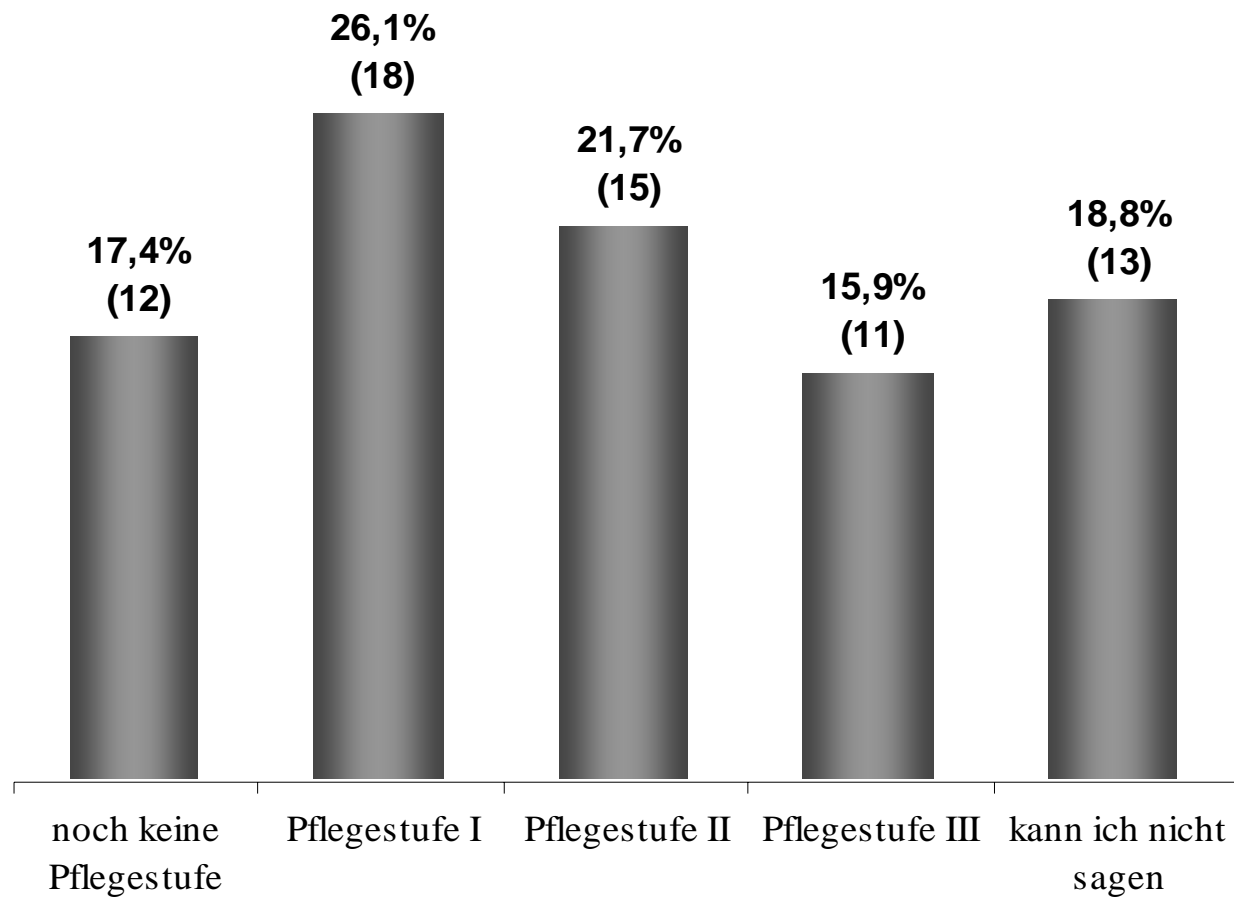
Pflegebedarf der zu pflegenden Person

(Antworthäufigkeiten)



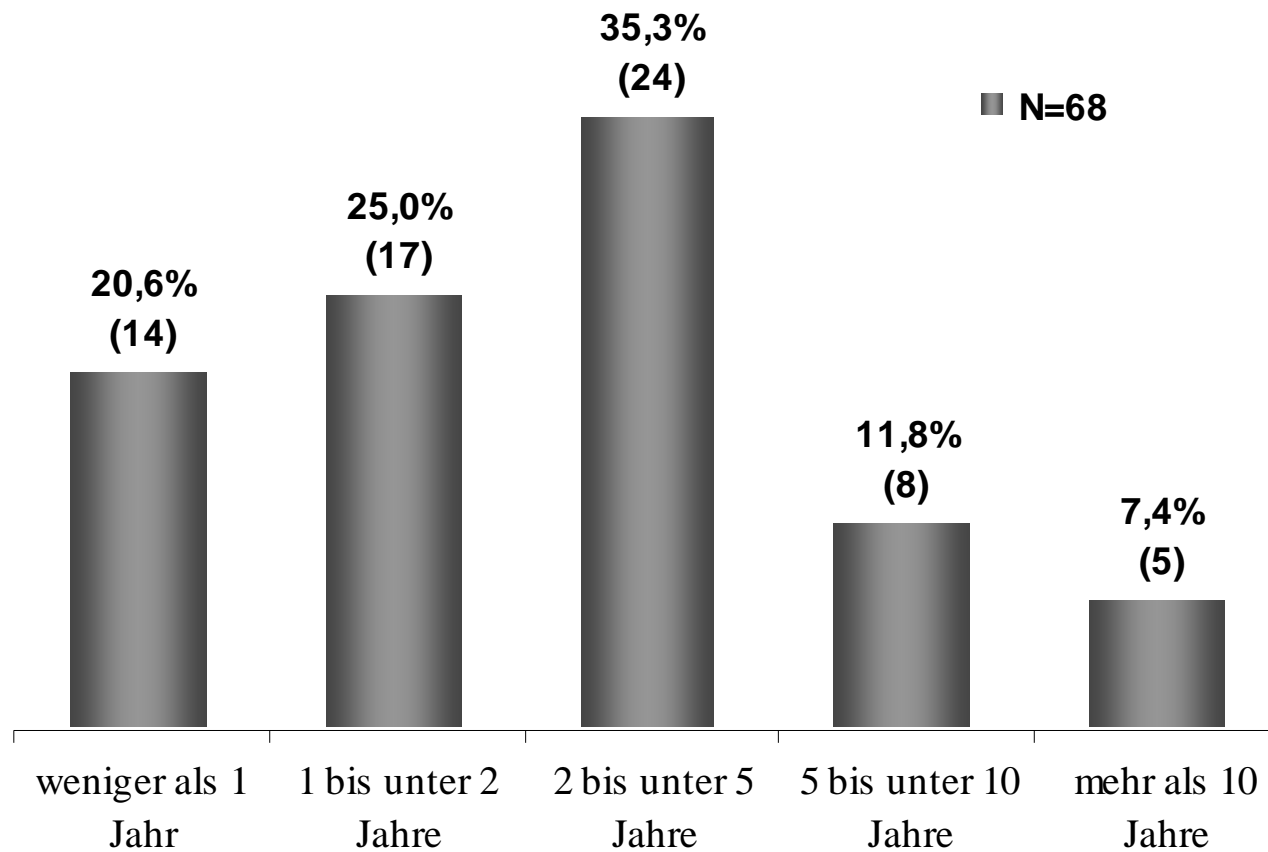
Pflegestufe

(Häufigkeiten)

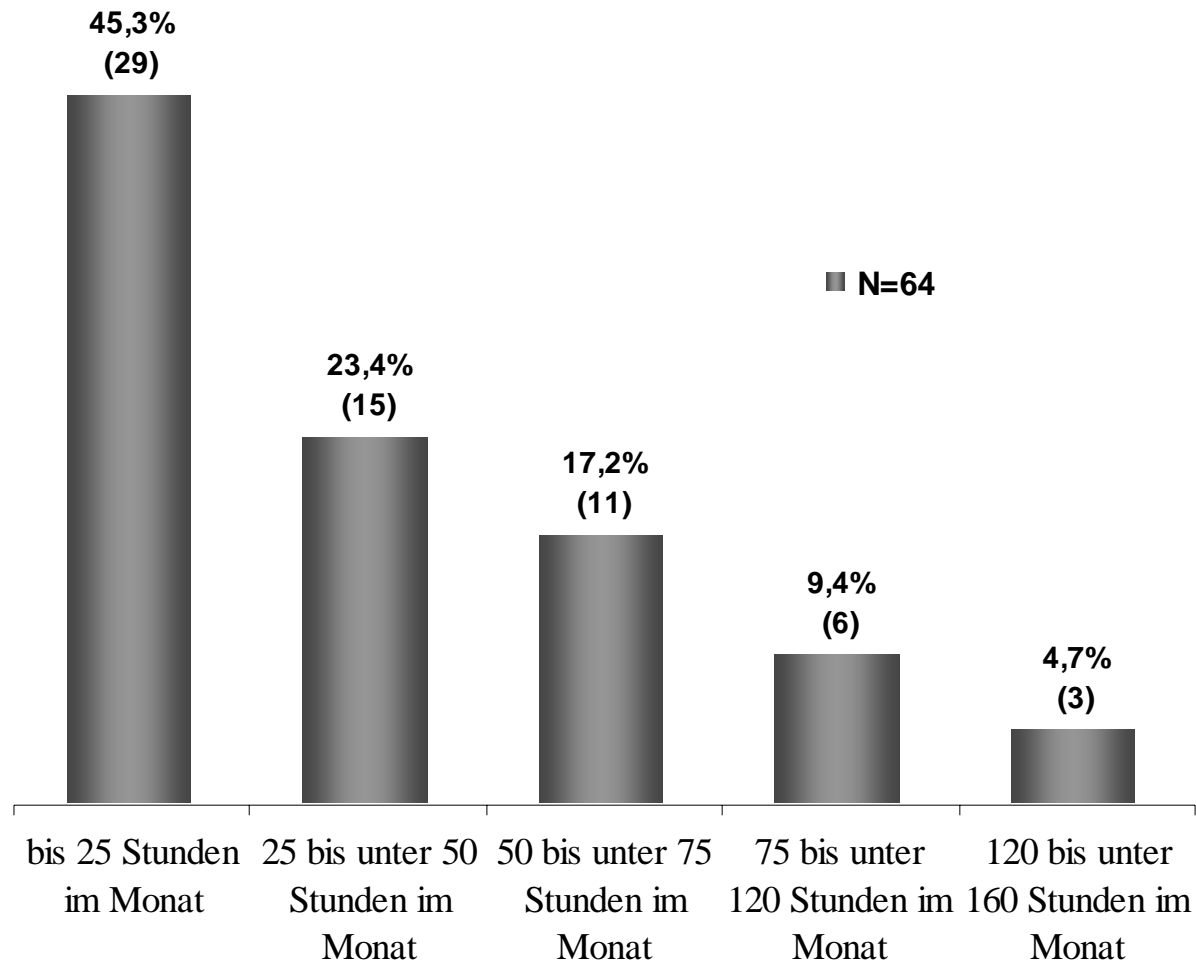


Pflegedauer

(Häufigkeiten)

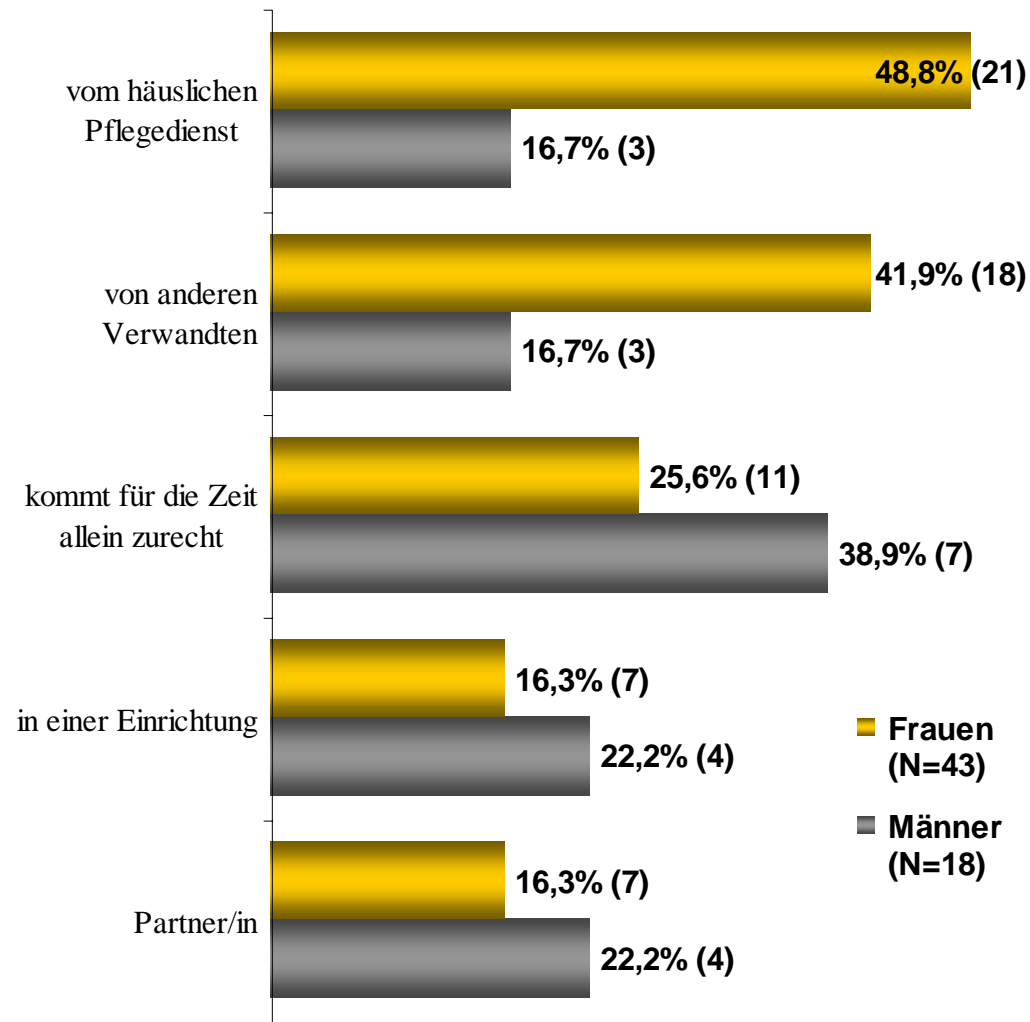


Zeitaufwand für Pflege im Monat in Stunden (Häufigkeiten)



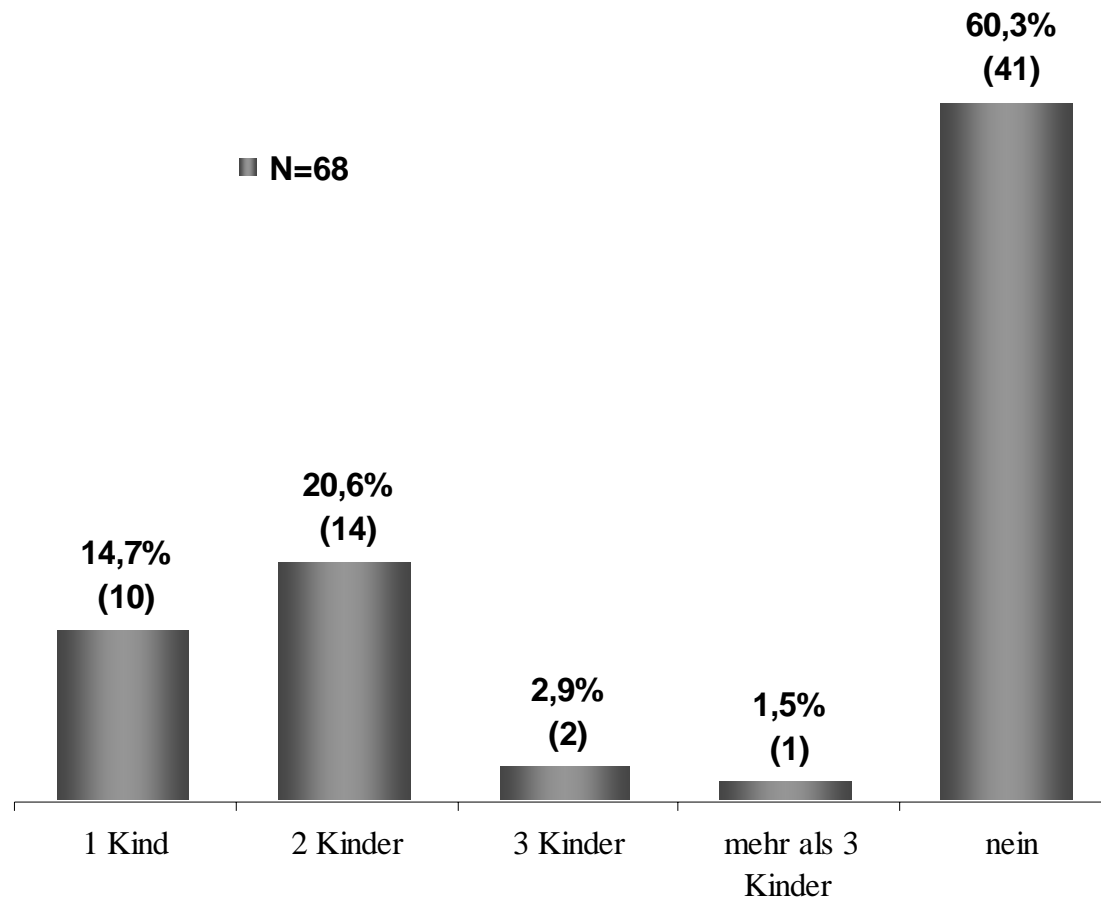
Betreuung der zu pflegenden Person während der eigenen Arbeitszeit nach Geschlecht

(Antworthäufigkeiten)



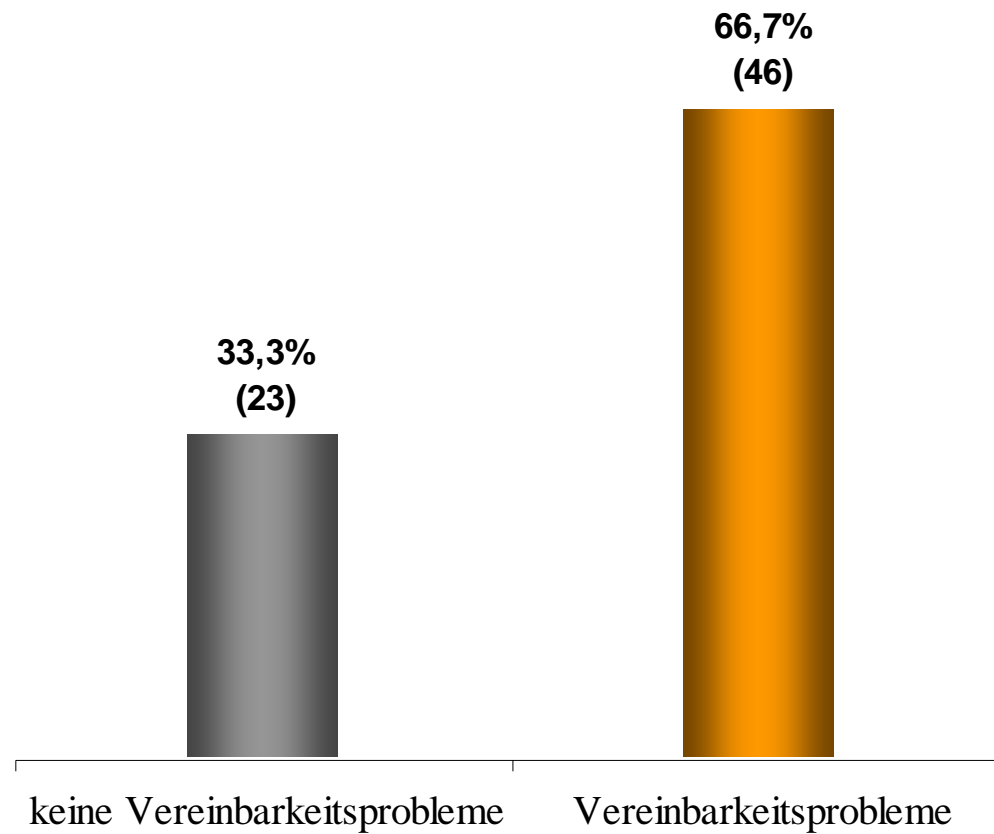
Zu betreuende Kinder

(Häufigkeiten)

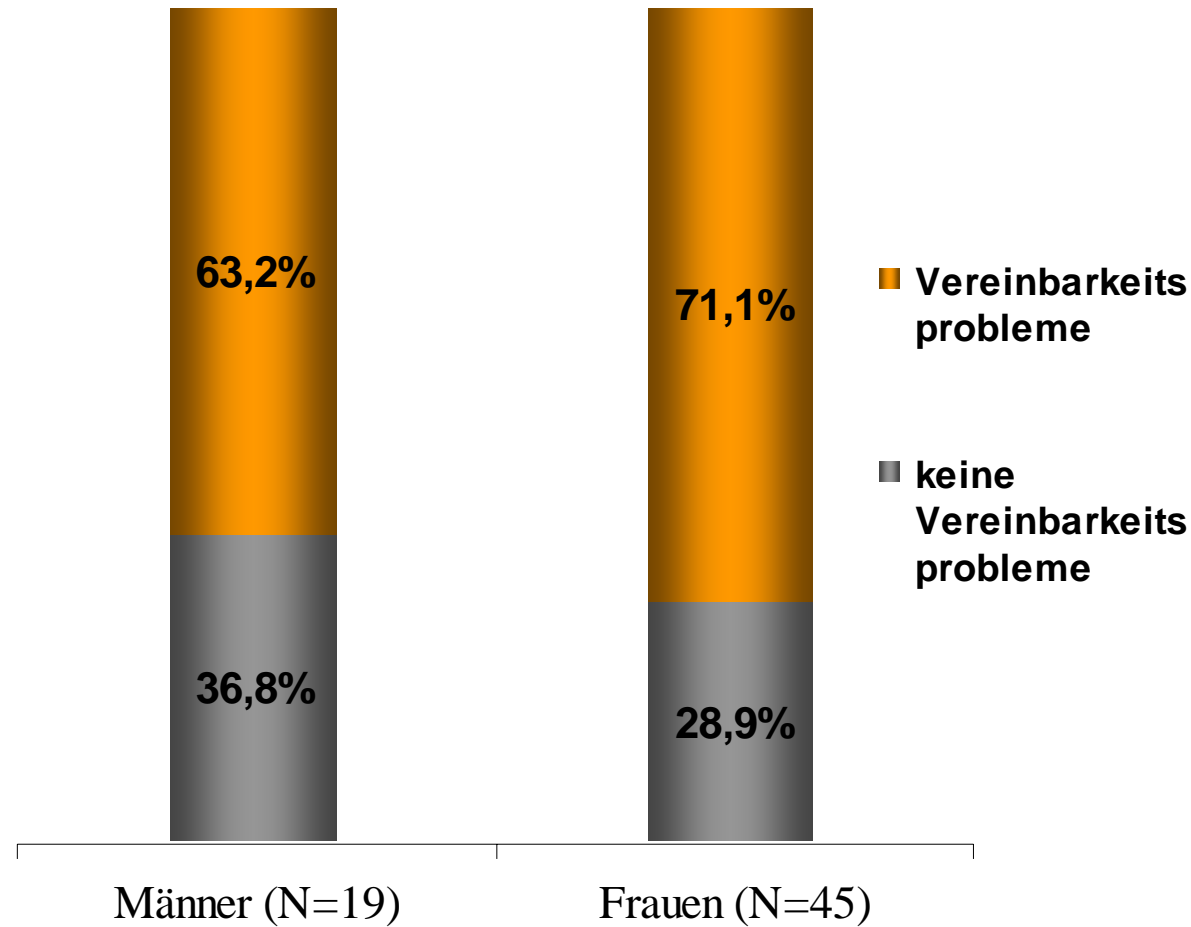


Vereinbarkeitsprobleme hinsichtlich Berufsausübung und Pflegeaufgaben

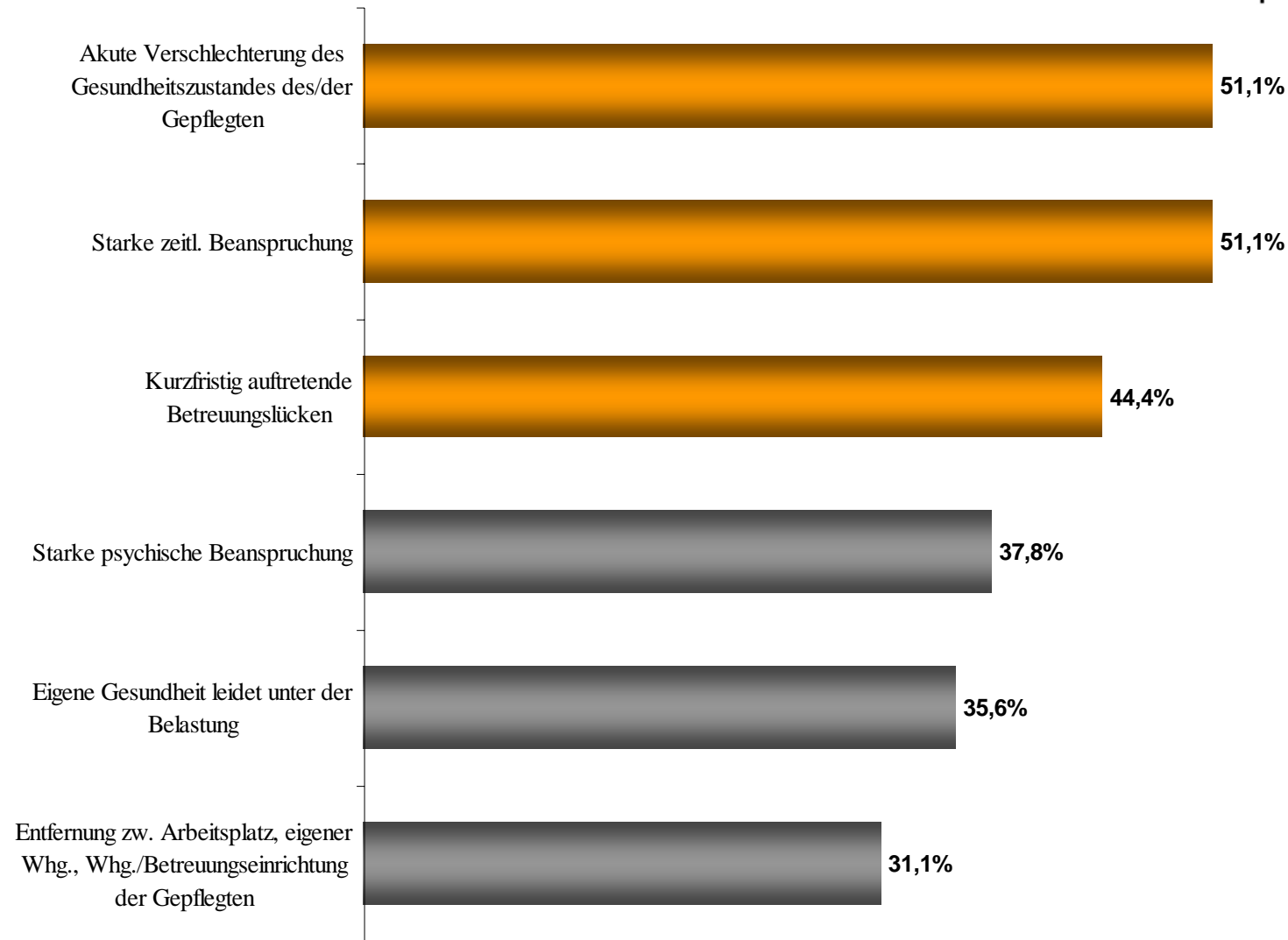
(Häufigkeiten)



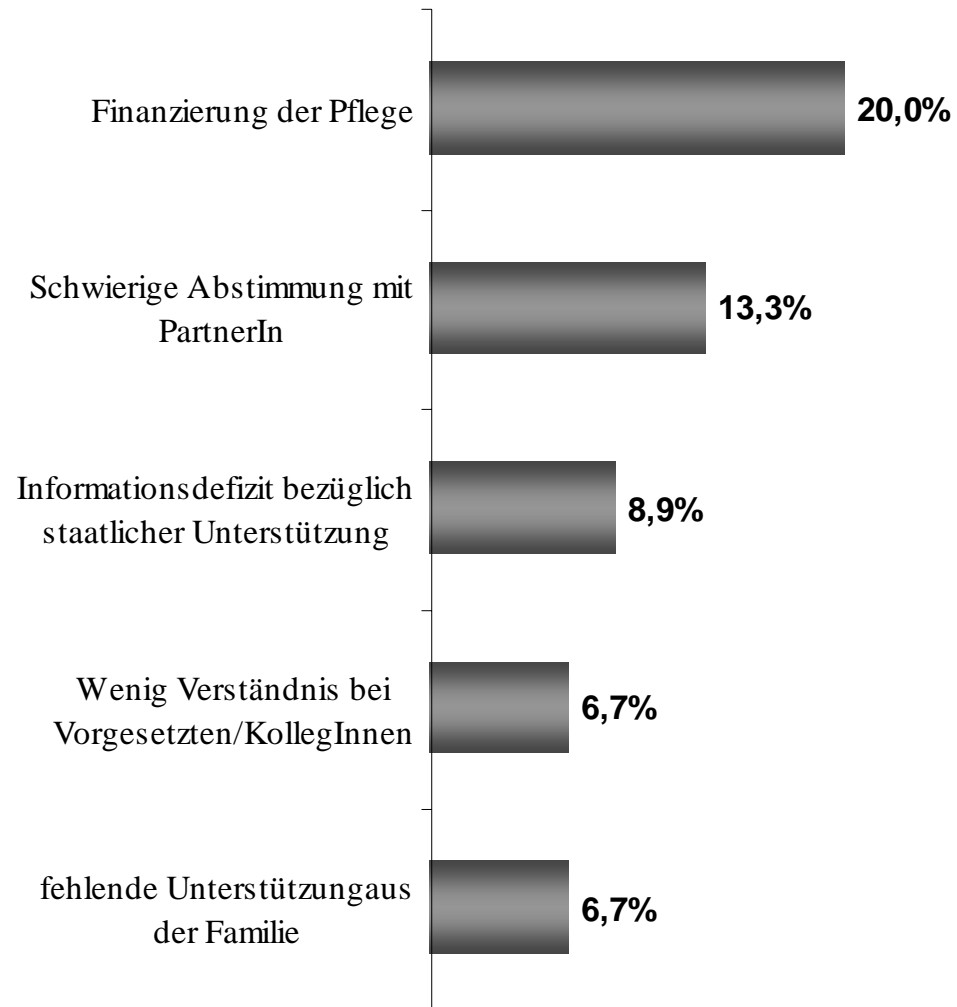
Vereinbarkeitsprobleme hinsichtlich Berufsausübung und Pflegeaufgaben nach Geschlecht



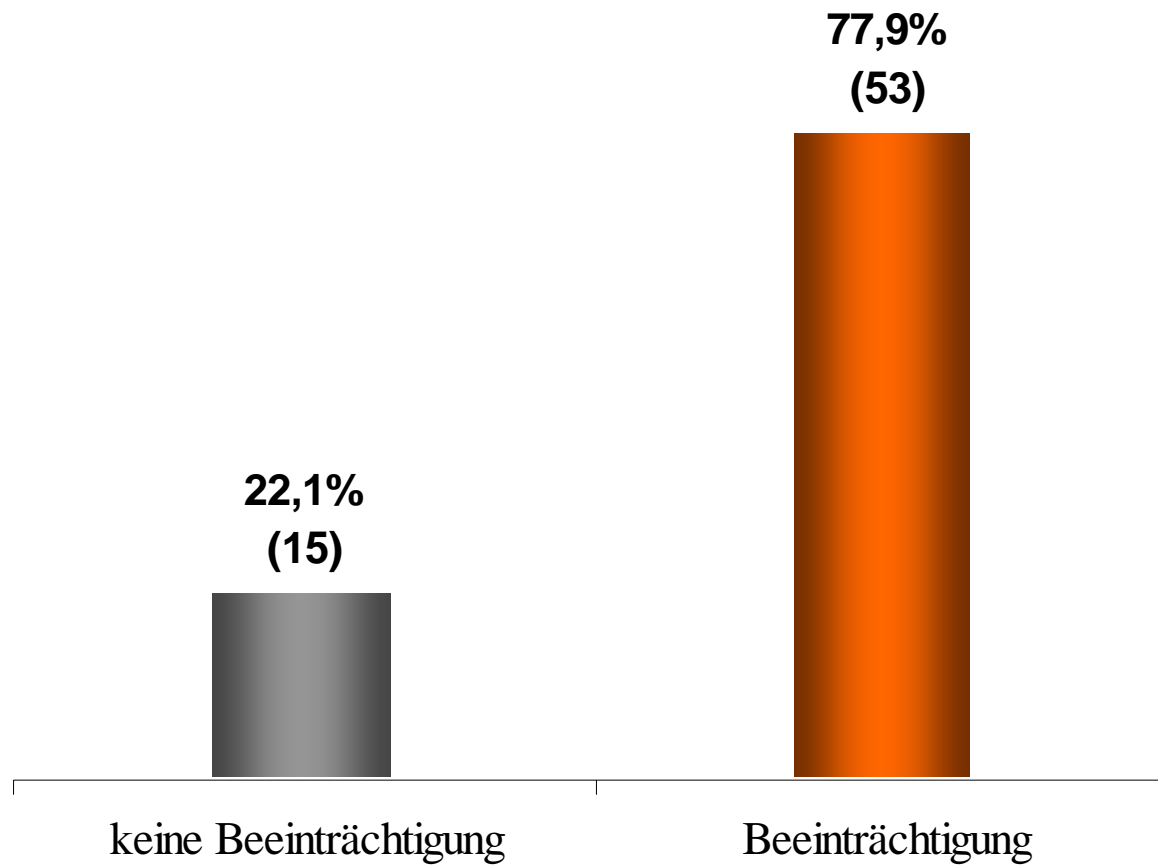
Vereinbarkeitsprobleme durch... (1)



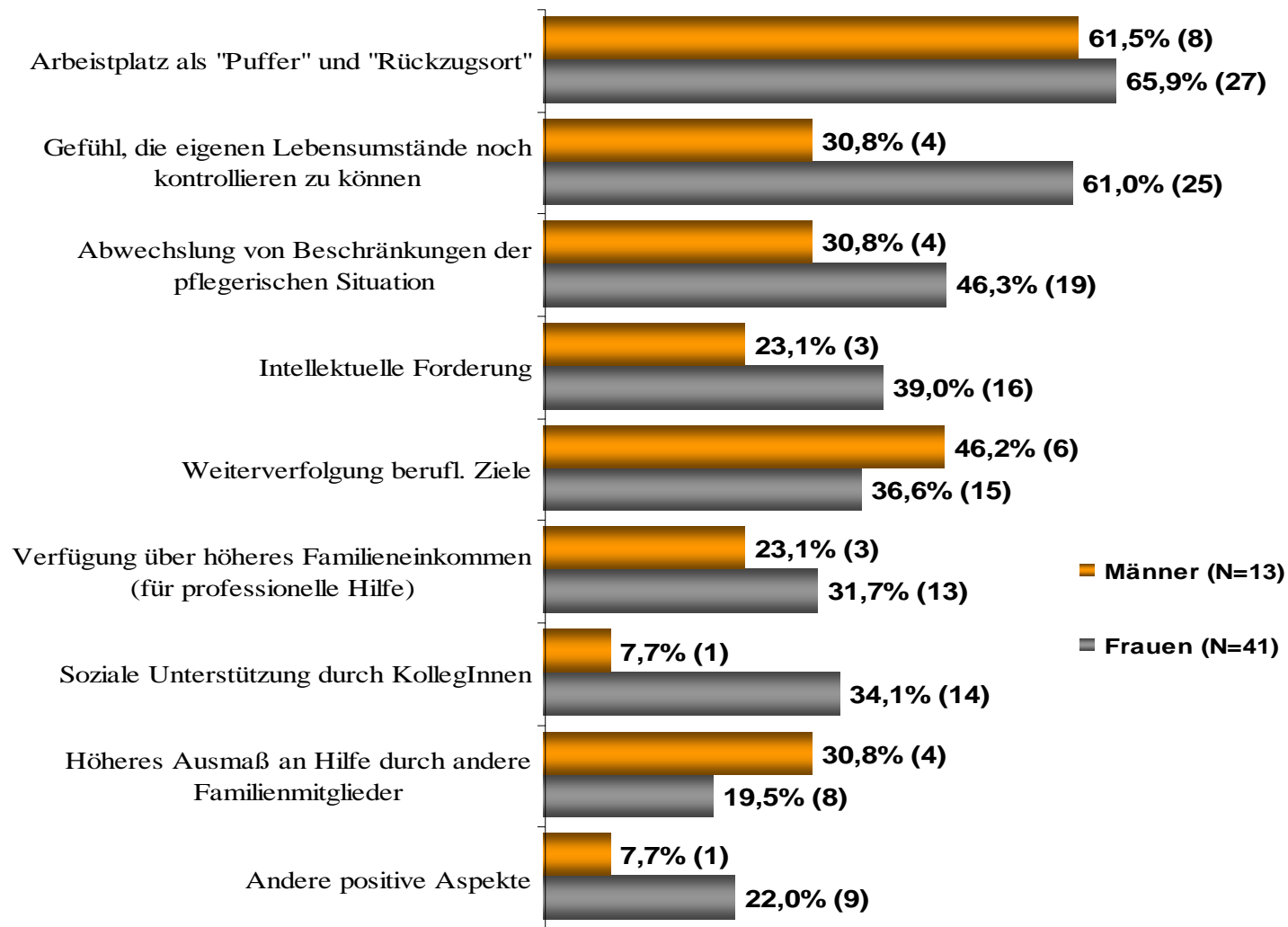
Vereinbarkeitsprobleme durch... (2)



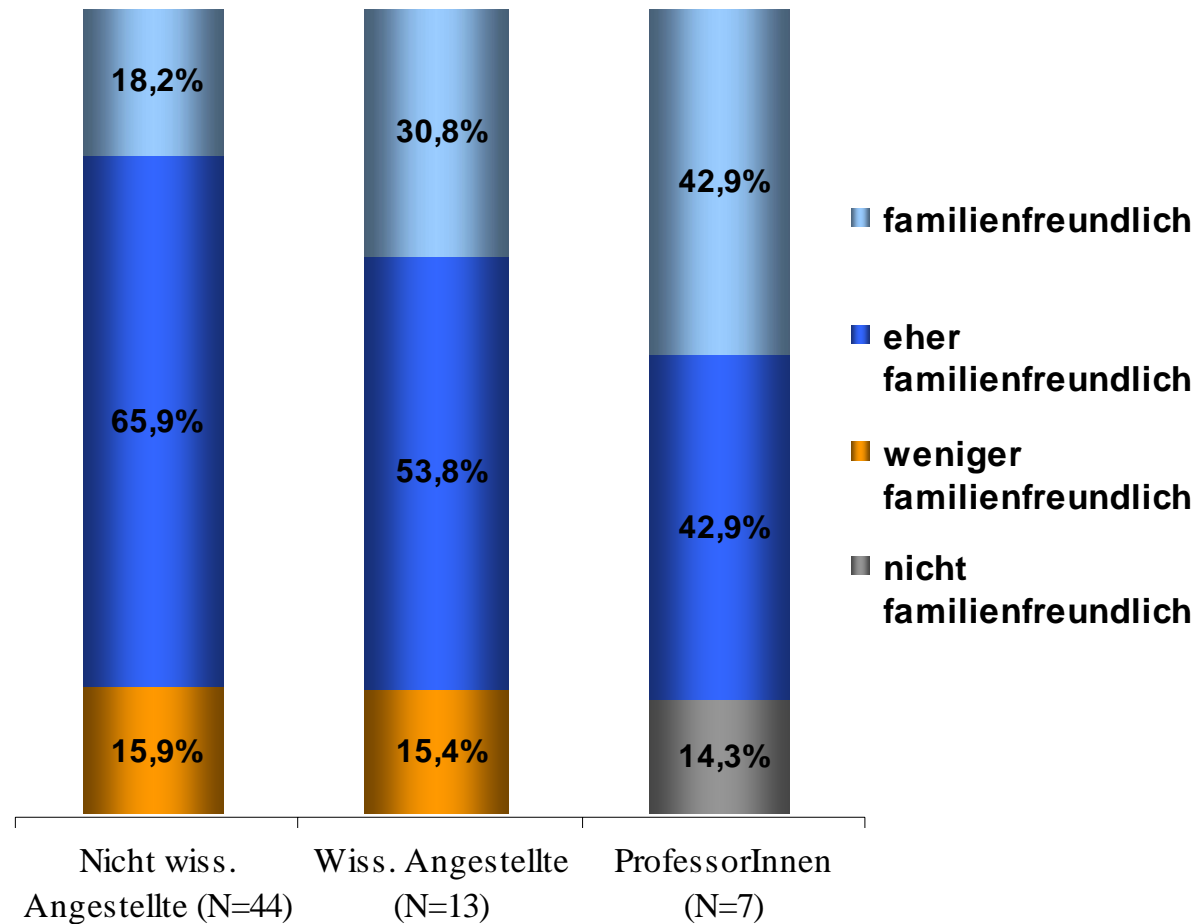
Beeinträchtigung in der Berufsausübung durch Pflegeaufgaben (Häufigkeiten)



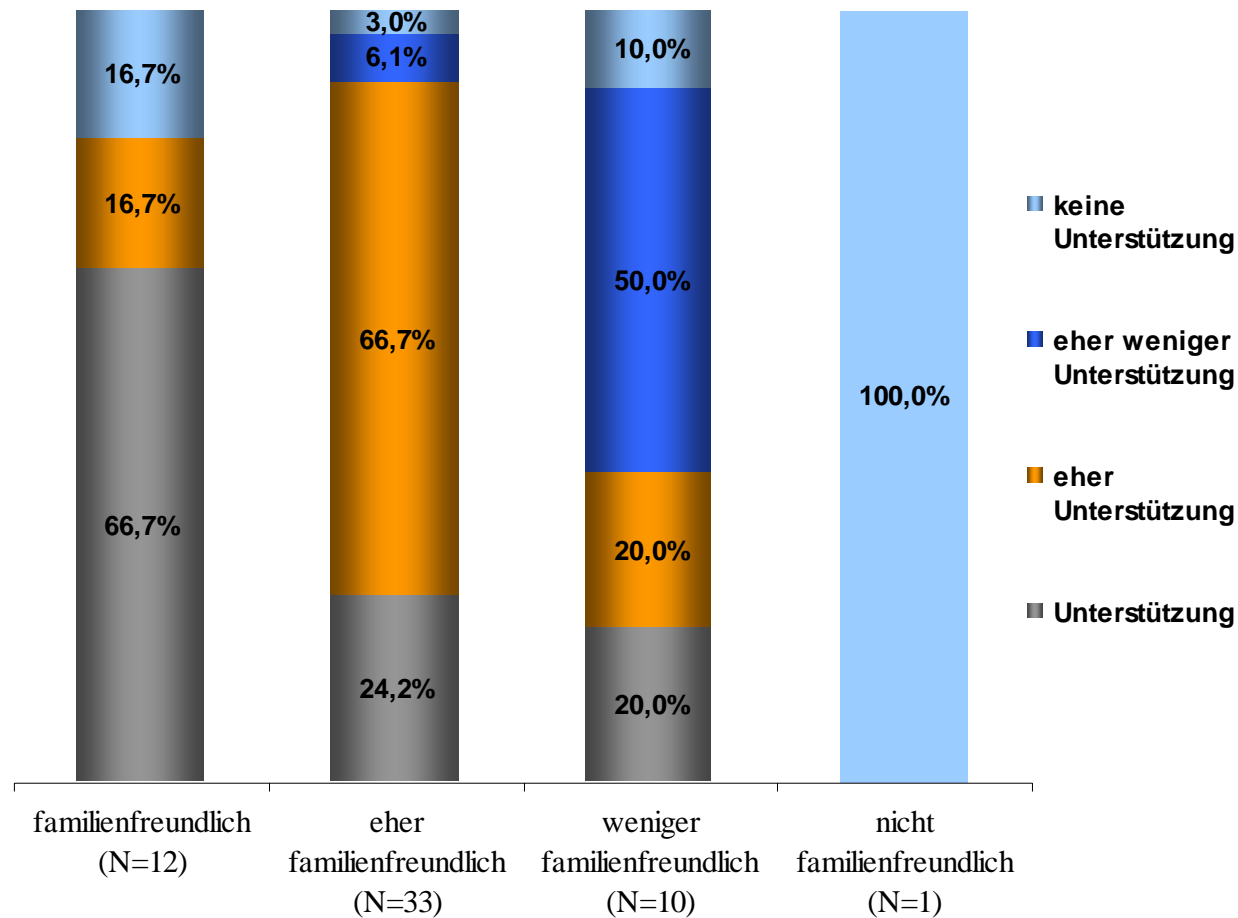
Positive Aspekte einer Aufrechterhaltung der Erwerbstätigkeit bei gleichzeitiger Pflegetätigkeit nach Geschlecht (Antworthäufigkeiten)



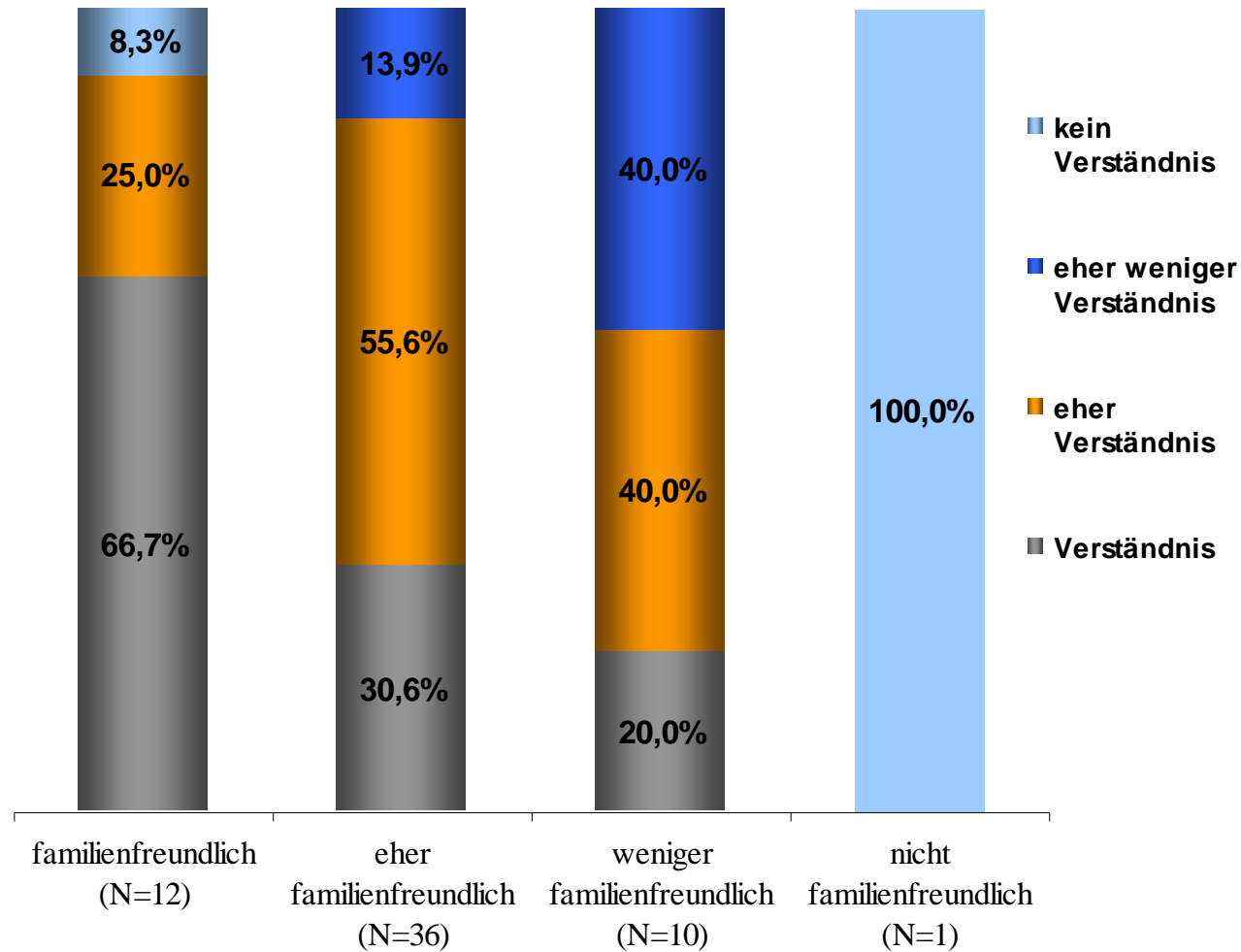
Familienfreundlichkeit der Uni Oldenburg nach Berufsgruppen



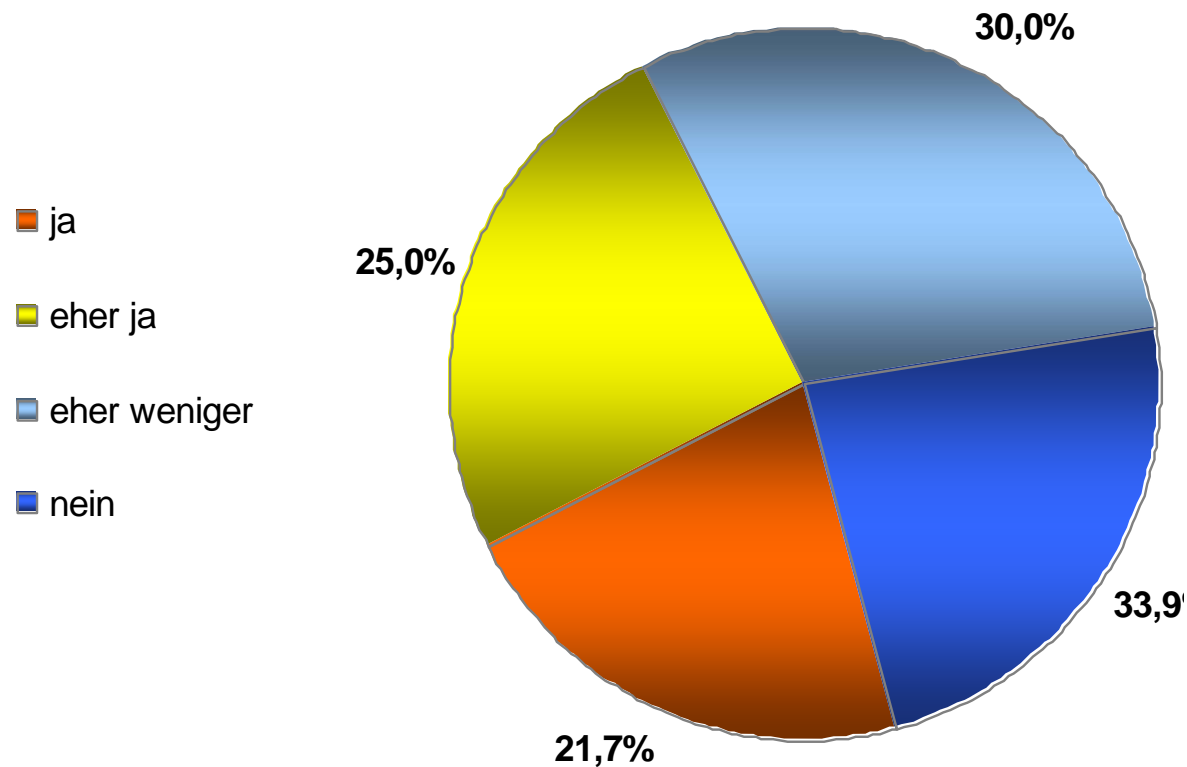
Familienfreundlichkeit der Uni Oldenburg nach Unterstützung durch Vorgesetzte/n



Familienfreundlichkeit der Uni Oldenburg nach Verständnis durch KollegInnen



Nachteile hinsichtlich beruflicher Karriere gegenüber KollegInnen ohne Pflegeaufgaben?



**Vielen Dank für
Ihre
Aufmerksamkeit**